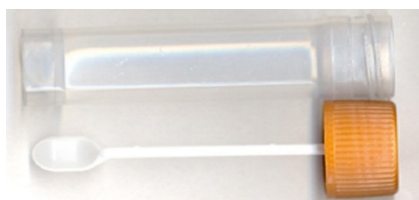




## Avföringsprov för Clostridioides difficile - Information till patient

### Förberedelser

Du behöver ett provtagningsrör som du fått av din vårdgivare. Provtagningskärlet består av en burk med sked i locket.



### Gör så här

1. Försök om möjligt att ta provet samma dag som det lämnas till mottagning/laboratorium.
2. Lägg rikligt med toalettpapper i en ren toalettstol innan du tömmer tarmen. Alternativt använd ett rent engångskärl.
3. Öppna provtagningsburken. Använd skeden i locket och överför ungefär 4 skedar avföring till burken (1/3 av röret bör fyllas).  
**Är avföringen mycket tunn bör röret fyllas till minst hälften.**
4. Skruva fast locket och se till att det sluter tätt.
5. Anteckna direkt på provtagningsröret **namn, personnummer** samt **tid och datum** när du tagit provet. Använd medföljande namnetikett om sådan finns.
6. Förvara provtagningsröret i försluten plastpåse i kylskåp efter provtagning.
7. Lämna provtagningsröret snarast till mottagning/laboratorium.

Förtydligande av personnummer:

.....