



Råd om luftvägsvirusdiagnostik

Beställ rätt och få snabbare svar

Under influensaepidemin rekommenderas att det mindre blocket, Influensavirus A+B+RS-virus RNA-block (PCR), beställs för snabbast möjliga svar på Influensavirus A + B och RS-virus. Prov som är laboratoriet tillhanda före 11.30 besvaras samma dag. Det större blocket, Luftvägsvirus (PCR), med svar på 18 olika luftvägsvirus kan beställas separat eller tillsammans med det mindre blocket. För svarstider se nedan.

Remissinformation

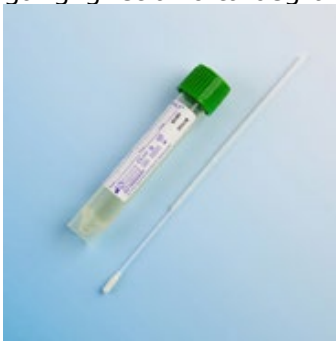
Insjuknandedatum och reseanamnes skall alltid bifogas. Har man inte tillgång till Cosmic BoS ska Mikrobiologi 2 användas (akademiska.se/remisser).

Provtagningsmaterial

Nasofarynxsekret tas med Nph-pinne i Virocultrör. Även Nasofarynx-aspirat kan användas. Provtagning med kolad pinne får aldrig användas för virusanalyser. Vid frågor kontakta rådgivande virolog.

Snabbsvar på högprioriterat prov

Snabbsvar (svar samma dag) på prov som kommer till viruslab mellan kl. 8:30 fram till 15:00 kan erbjudas i mycket begränsad omfattning. Beställ enligt ovan, en tydlig motivation och telefonnummer till remitterade läkare måste bifogas remissen. Tjänstens tillgänglighet är ofta begränsad pga resursbrist. Rörpost saknas till viruslab.



Nph-provtagnings set med flockad pinne. [Varuförsörjningens artikelnummer: 49683](#)

Provtagning

Förbered patienten. För upp nästippen något. För pinnen genom ena näsöppningen horisontellt långt in längs näsbotten tills man känner att pinnen har nått nasofarynx. Snurra pinnen ett varv för bra utbyte och därmed säkrare analysresultat.

Svarstider

Svar på influensavirus A+B+RS-virus RNA-block (PCR) levereras samma dag, mån-fre, om provet är viruslab tillhanda före 11.30. Även det större blocket, Luftvägsvirus PCR, som ger svar på 18 olika virus besvaras samma dag.

Utökad tillgång till luftvägsvirusdiagnostik

Under perioder av platsbrist kommer luftvägsvirus-analyser och även Norovirus-analyser att utföras på söndagar. Svar på prov som är viruslab tillhanda före 12:00 besvaras samma dag. Vid akut behov av Influensa-diagnostik efter kl. 11:30 under vardagar kan remitterande läkare kontakta virolog på 018-6112825.

Kontakt: Rådgivande virolog, 018-611 28 25

Kontakt: Kåre Bondeson, Överläkare, virologiavdelningen 018-6115592