



## Avföringsprov för *Clostridioides difficile* - Information till vårdenhet

Toxinpåvisning och odling.

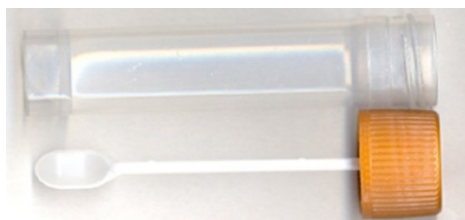
### Förberedelser

#### Material:

1 BoS-etikett

Rent engångskärl för uppsamling av feces.

Rör konisk med sked, brunt skruvlock, artikelnummer [44927](#).



### Gör så här

#### När patienten lämnat avföring:

- Öppna provtagningsburken. Använd skeden i locket och överför ungefär 4 skedar avföring till burken (1/3 av röret bör fyllas). **Är avföringen mycket tunn bör röret fyllas till minst hälften.**
- Skruva fast locket och se till att det sluter tätt.
- Märk provtagningsburken med BoS-etikett.
- Ange korrekt provtagningstid (datum och klockslag) i Cosmic alt. medsänd provtagningshuvudet med korrekt provtagningstid när provet skickas till laboratoriet. **Glöm inte skicka remissen.**
- Lämna in provtagningsburken till laboratoriet snarast, senast inom 2 dagar efter att provet tagits. Provet ska förvaras i kyla.